



Langswater 238

AMSTERDAM

Vraagprijs: € 295.000 K.K.

LDB Makelaardij

020-3376143

info@ldbmakelaardij.nl

ldbmakelaardij.nl



Kenmerken



Woonoppervlakte
72m²

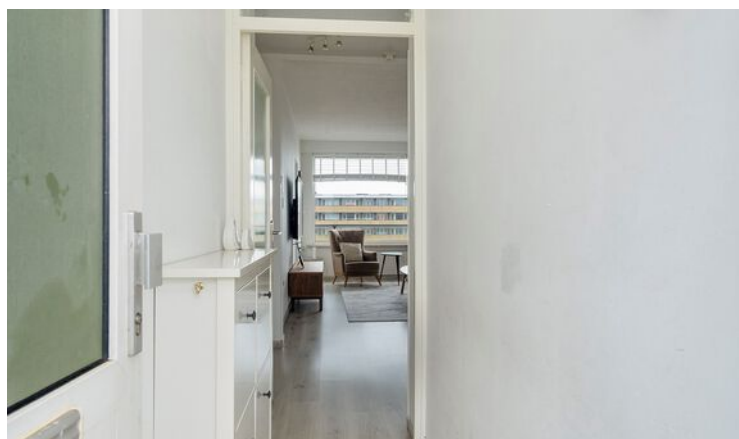
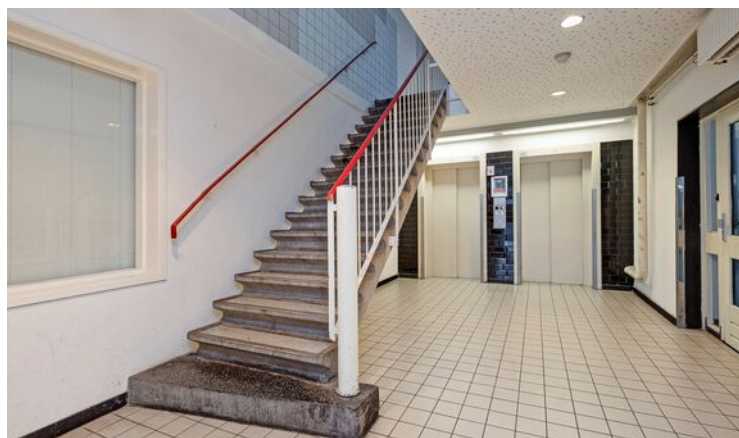
Perceeloppervlakte

Aantal kamers
4 kamers

Aantal slaapkamers
3 slaapkamers

Bouwjaar
1966

Energie label
G



Kenmerken

Overdracht

Vraagprijs	€ 295.000,- k.k.
Servicekosten	€ 242,77
Aanvaarding	Direct

Bouw

Type object	Appartement, bovenwoning
Soort bouw	Bestaande bouw
Bouwperiode	1966
Isolatievormen	Dubbel glas

Oppervlaktes en inhoud

Gebruiksoppervlakte wonen	72 m ²
Inhoud	277 m ³
Oppervlakte externe bergruimte	6 m ²
Oppervlakte gebouwgebonden buitenruimte	9 m ²

Indeling

Aantal bouwlagen	1
Aantal kamers	4 (waarvan 3 slaapkamers)
Aantal badkamers	1
Aantal balkons	1

Locatie

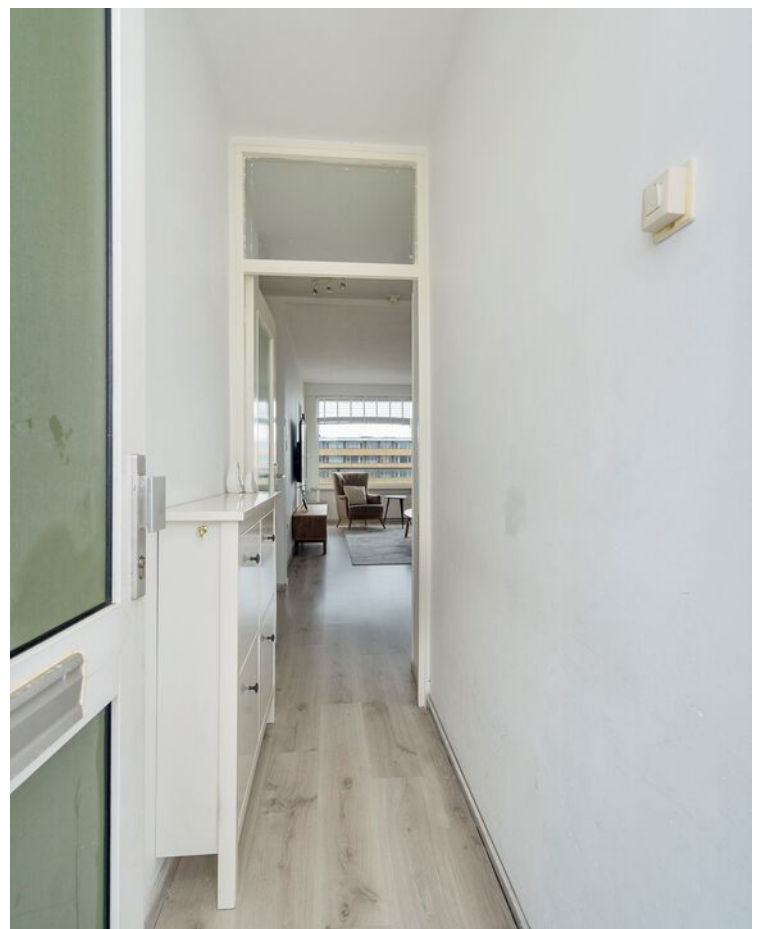
Ligging	In woonwijk Vrij uitzicht
---------	------------------------------

Energieverbruik

Energielabel	G
--------------	---

Uitrusting

Warm water	Elektrische boiler
Verwarmingssysteem	Blokverwarming
Heeft een balkon	Ja
Heeft schuur/berging	Ja



Omschrijving

Modern appartement in Amsterdam Osdorp

Dit volledig gerenoveerde 4-kamer appartement, gelegen op de 12e verdieping van een goed onderhouden complex, is onlangs volledig gerenoveerd. Parkeerruimte is kosteloos en voldoende aanwezig op de parkeerplaats grenzend aan het gebouw. Het complex beschikt over een afgesloten/ beveiligde entree, twee liften en individuele bergingen in het souterrain. De erfpachtcanon is afgekocht tot en met 31 maart 2059. Deze erfpacht is voortdurend en hierop zijn de algemene bepalingen van 2000 van toepassing.

De woning is gelegen in een levendige buurt met diverse sociale en culturele voorzieningen. Restaurants, winkels, scholen, uitvalswegen en openbaar vervoer zijn allemaal in de buurt. Openbaar vervoer (tramlijn 1 & 17 naar CS) is op loopafstand bereikbaar, terwijl de snelwegen A4, A9 en A10 binnen 5 à 10 minuten te bereiken zijn. Op slechts 10 minuten loopafstand bevindt zich winkelcentrum "Osdorppein" met een gevarieerd winkelaanbod. Gratis parkeergelegenheid is ruim voorhanden in de omgeving. Het complex grenst aan het landelijke gebied Lutkemeerpolder, onderdeel van de Groene As. Op loopafstand vindt u ook de Sloterplas en het Sloterpark.

Indeling:

Bij binnenkomst vindt u aan de voorzijde van het appartement een volledig gemoderniseerde keuken en de eerste twee slaapkamers. Aan de achterzijde bevinden zich de uitgebreide woonkamer en de derde slaapkamer. Het balkon is op het zuiden gelegen, waardoor u de hele dag kunt genieten van de zon. De recent gerenoveerde badkamer beschikt over een ligbad en een wastafelmeubel. Het toilet is separaat. Een kelderberging maakt het geheel compleet. Voor een gedetailleerd overzicht van de indeling kunt u de bijgevoegde plattegrond raadplegen.

Bijzonderheden:

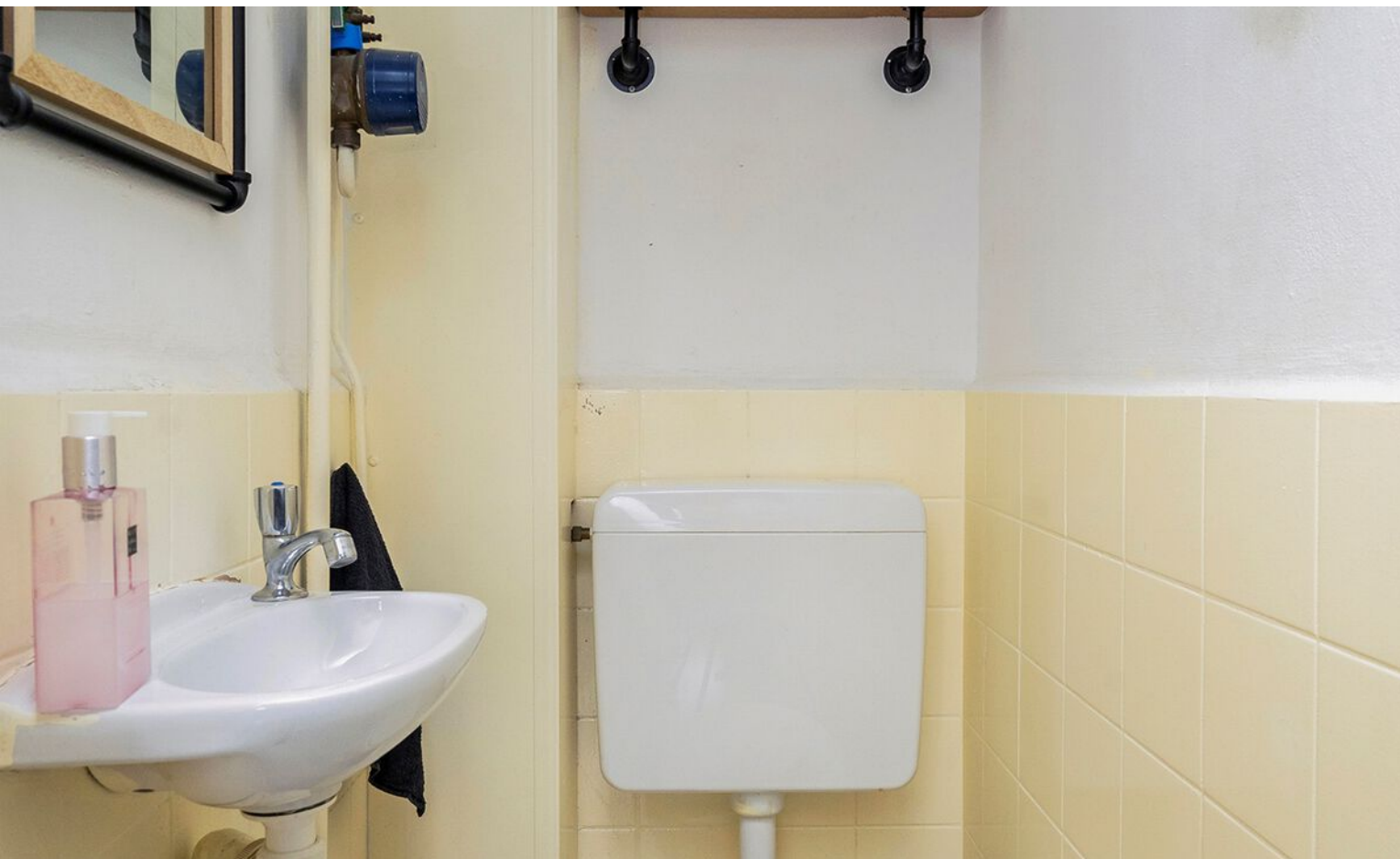
- Woonoppervlakte van 72 m²
- Appartementsrecht
- VvE bijdrage: € 162,77 + voorschot stookkosten € 80,- (gebaseerd op voormalig bewoner) = € 242,77

per maand;

- Erfpachtcanon is afgekocht t/m 31-03-2059
- Oplevering in overleg

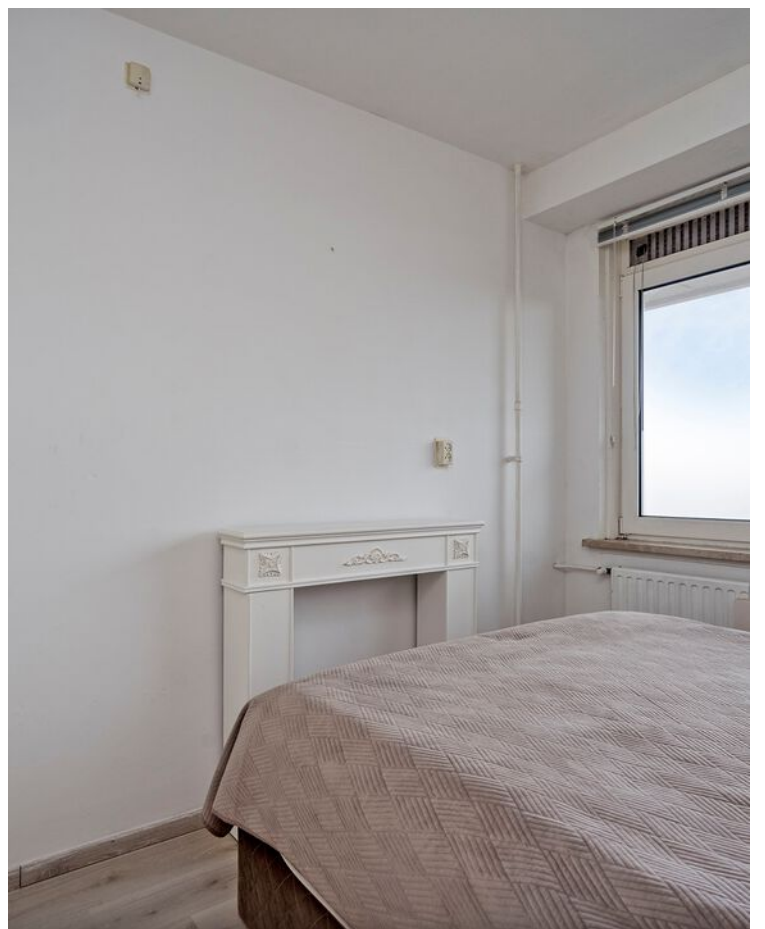
Vervolg

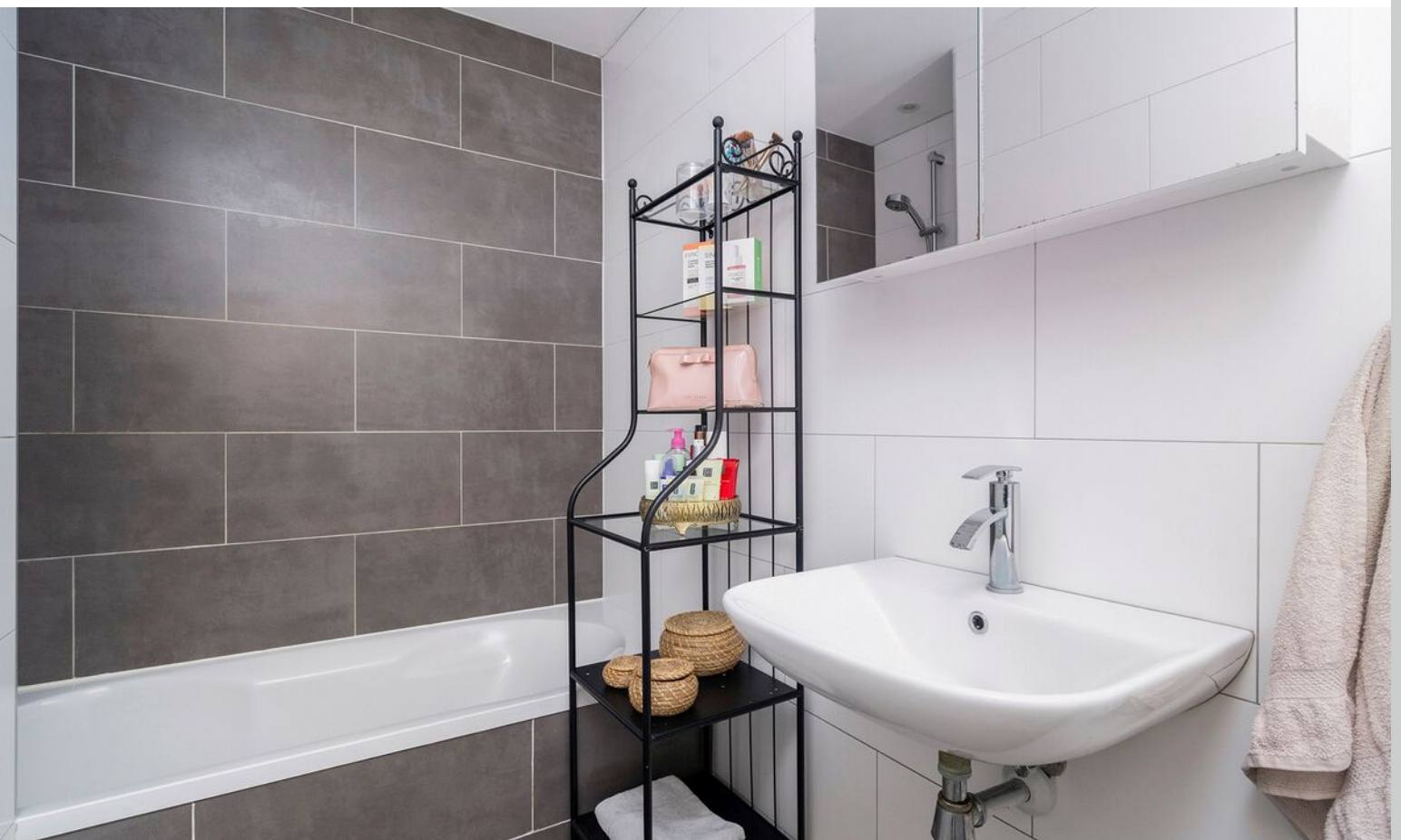
Foto's





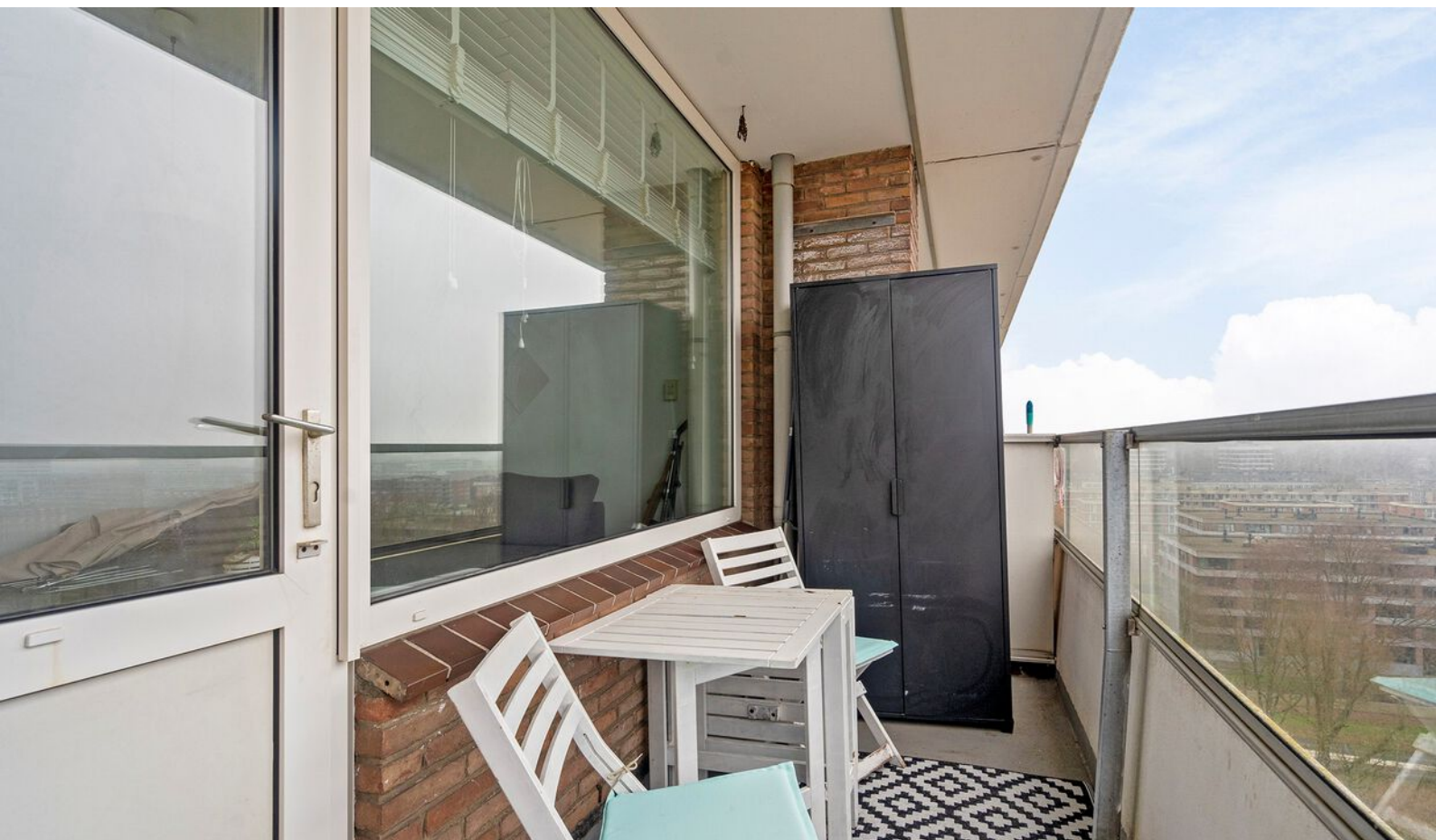






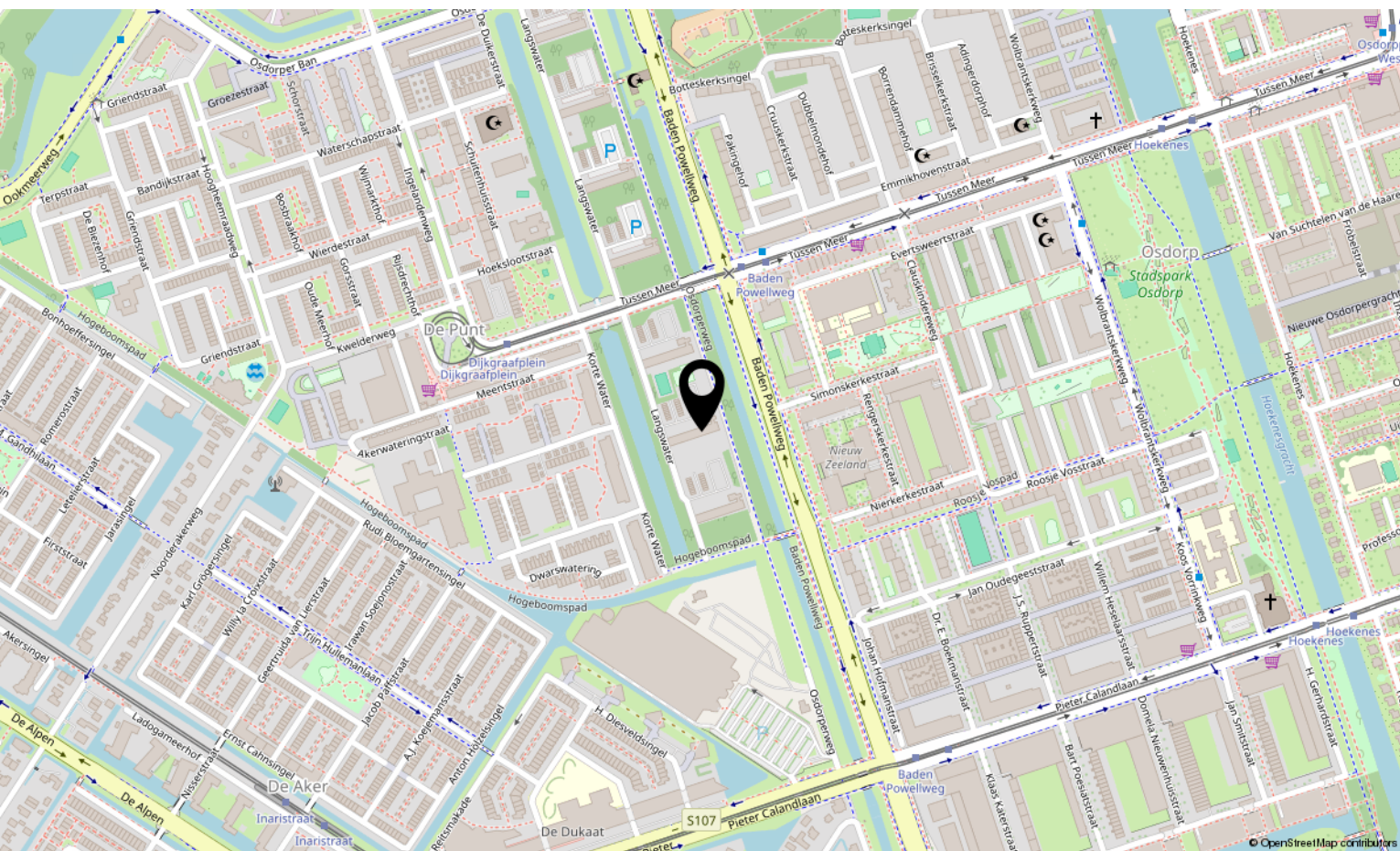
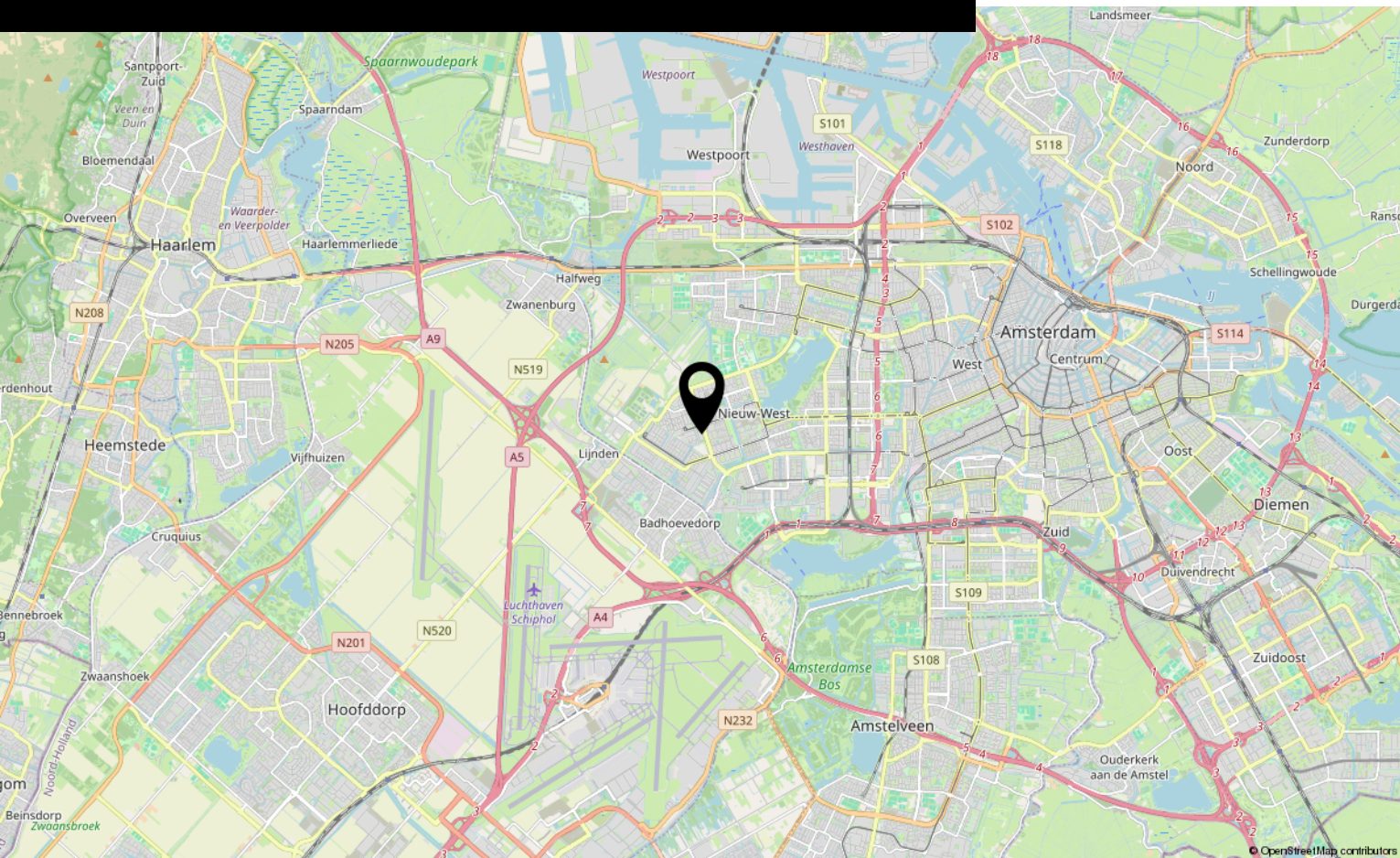






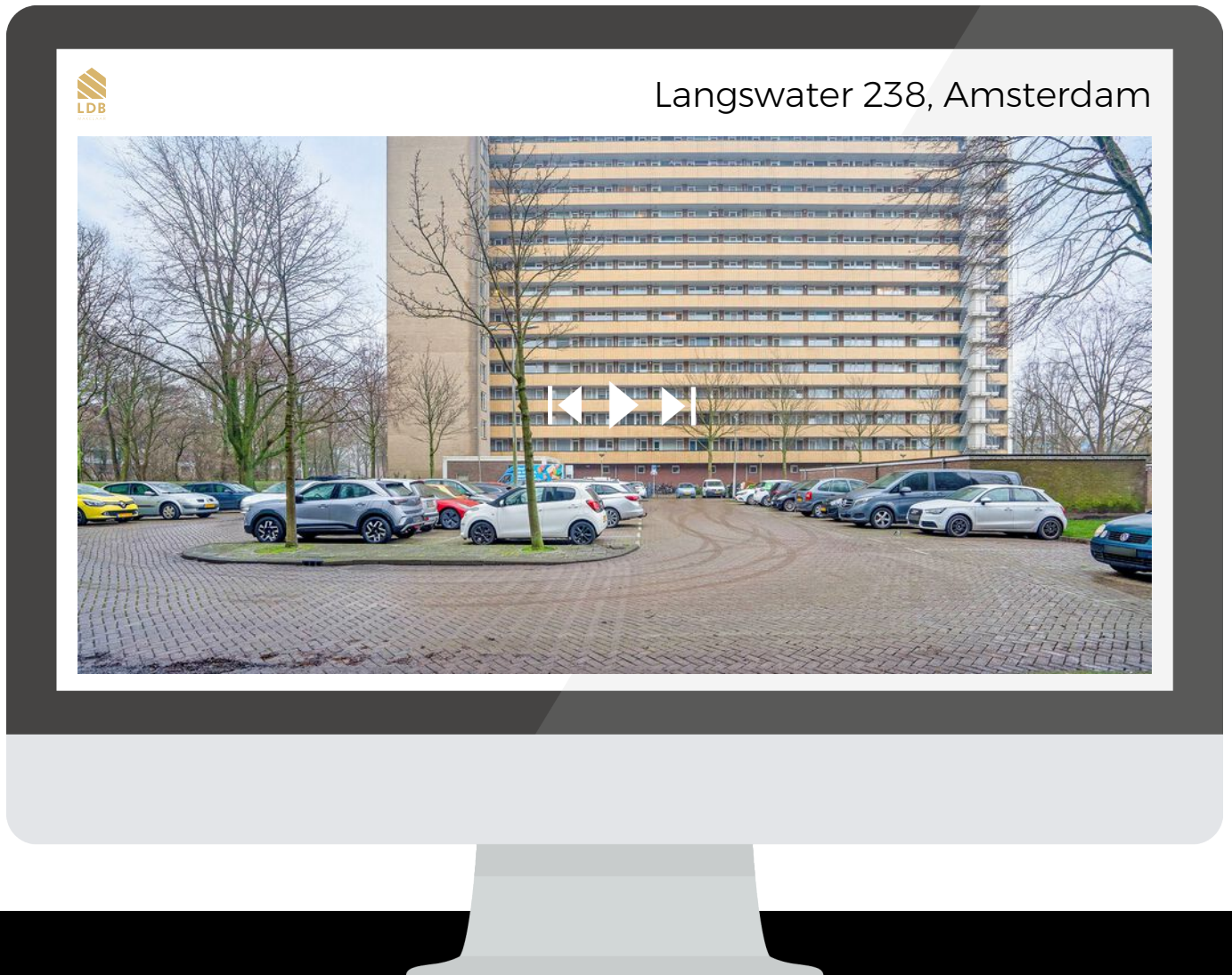


Locatie op kaart



Bekijk deze woning online!

webpace.yisual.com/langswater238



Scan deze code
en bekijk de
woning op je
mobiel!



Interesse?

Neem contact met ons op!

LDB Makelaardij

Meer en Vaart 22 1068 ZZ

020-3376143

info@ldbmakelaardij.nl

ldbmakelaardij.nl



Lijst van zaken

Deze lijst van zaken is bedoeld om aan te geven welke zaken er al dan niet in de woning achterblijven. Bij onduidelijkheid, of wanneer hier geen afspraken over gemaakt kunnen worden, dan houdt dat in dat de betreffende zaak niet in de woning achterblijft en door verkoper mee wordt genomen.

Wat is het adres van de te verkopen woning? Langswater 238

Roerende zaken - Buiten:

Tuinaanleg/bestrating/beplanting	N.v.t.
Buitenverlichting	N.v.t.
Tijd- of schemerschakelaar/bewegingsmelder	N.v.t.
Tuinhuis/buitenberging	Gaat mee
Vijver	N.v.t.
Broeikas	N.v.t.
Vlaggenmast	N.v.t.
Zonnepanelen	N.v.t.

Roerende zaken - Woning:

Alarminstallatie	N.v.t.
Schotel/antenne	N.v.t.
Brievenbus	Blijft achter
(Voordeur)bel	Blijft achter
Rookmelders	Blijft achter
Veiligheidsslotsen	Blijft achter
Vliegenhorren	N.v.t.
Schilderijophangstelsysteem	N.v.t.

Warmwatervoorziening/ CV:

CV met toebehoren	N.v.t.
Close-in boiler	N.v.t.
Geiser	N.v.t.
Thermostaat	N.v.t.
Mechanische ventilatie	N.v.t.
Air conditioning	N.v.t.
Kokend waterkraan	N.v.t.

Open haard, houtkachel:

(Voorzet) open haard	N.v.t.
Allesbrander	N.v.t.
Kachels	N.v.t.

Keuken/ (inbouw)apparatuur, te weten:

Keukenmeubel	Gaat mee
(Combi)magnetron	Blijft achter
Gaskookplaat/keramische plaat/inductie/fornuis	N.v.t.
Oven	Gaat mee
Vaatwasser	Blijft achter
Afzuigkap/schouw	Blijft achter
Koelkast/vrieskast	Blijft achter
Wasmachine	Gaat mee
Wasdroger	N.v.t.

Verlichting, te weten:

Inbouwverlichting/dimmers	N.v.t.
Opbouwverlichting	N.v.t.

Losse kasten, legplanken, te weten:

Losse kast(en)	Gaat mee
Boeken/legplanken	N.v.t.
Werkbank in schuur/garage	N.v.t.
Vast bureau	N.v.t.

Spiegelwanden	N.v.t.
---------------	--------

Sanitaire voorzieningen:

Badkameraccessoires	Gaat mee
Wastafel(s)	Blijft achter
Toiletaccessoires	N.v.t.
Veiligheidsschakelaar wasautomaat	N.v.t.
Waterslot wasautomaat	N.v.t.
Sauna	N.v.t.

Telefoontoestel/-installatie:

Telefoontoestellen	N.v.t.
Telefooninstallatie	N.v.t.

Voorzetramen/radiatorfolie etc., te weten:

Radiatorafwerking	Blijft achter
Voorzetramen	N.v.t.
Isolatievoorzieningen	N.v.t.

Aanvullende opmerkingen:

Inbouw vaatwasser en combimagnetron werken niet.